

## 2t/4tユニック

工事現場での資材運搬や積み込み、荷降ろしはもちろん、引越し・運送まで多目的用途に。



ADG-FC6JIKWA



### ■主要諸元

メーカー 型式	日野		いすゞ	
	KK-XZU3X6M	ADG-FC6JIKWA	PKG-FRR90S1	ADG-FRR90K3
クラス	2T	4T	4T	4T
最大積載量 kg	2,000	3,050	2,800	2,900
荷台内側	長さ mm	3,500	5,400	5,450
	幅 mm	1,790	2,120	2,140
	高さ mm	380	400	400
最低地上高 mm	190	195	195	185
荷台床面地上高 mm	985	1,120	1,080	1,000
乗車定員 名	3	3	3	3
最小旋回半径 mm	5,700	7,000	6,900	7,100
車両寸法				
全長 mm	5,960	8,160	8,195	8,240
全幅 mm	1,890	2,230	2,260	2,260
全高 mm	2,620	2,980	3,030	3,070
ホイールベース	2,800	4,600	4,660	4,700
車両重量 kg	3,460	4,900	5,050	4,890
車両総重量 kg	5,935	7,985	7,960	7,955
燃料タンク容量 ℓ	100	100	100	100



# 2t/4t ユニック

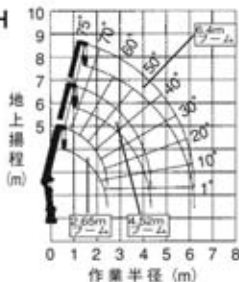


## ■主要諸元

メーカー	タダノ	古河ユニック	タダノ	古河ユニック	タダノ	古河ユニック
型式	TM-ZR233H	URV233K	TM-ZR304H	URV233K	TM-ZR305H	URV233K
シャーシクラス	t	2	2	4	4	4
空車時最大クレーン容量	t×m	2.33×1.7	2.33×1.7	2.93×2.6	2.93×2.6	2.93×2.4
最大作業半径	m	6.2	6.2	9.8	9.8	12.1
最大地上揚程	m	約7.5	約7.7	約11.4	約11.4	約13.7
ブーム段数		3段	3段	4段	4段	5段
ブーム長さ	m	2.65~6.4	2.59~6.4	3.34~10.0	3.41~10.0	3.52~12.3
ブーム伸ばし速度	m/s	3.75/10.5	3.81/6.4	6.65/14	6.56/14	8.77/18
ブーム上げ速度	度/s	1~75/6.5	1~76/4.0	1~78/7.5	1~78/7.0	1~78/7.5
ブーム旋回角度	度	360	360	360	360	360
フック巻上げ速度	m/min	20	17	19	19	19

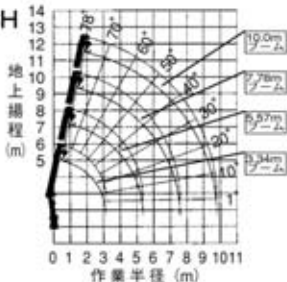
## ■作業半径・揚程図

TM-ZR233H



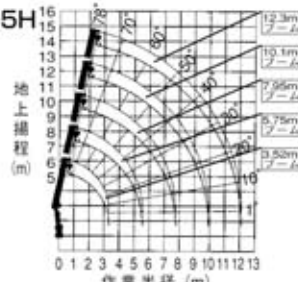
作業半径	1.7以下	2.0	2.5	3.0	4.0	4.32	4.32	4.5	6.2
1~2段	2.33	1.93	1.18	0.88	0.65	0.55	0.5		
3段			1.23	0.88	0.65	0.55	-	0.45	0.23

TM-ZR304H



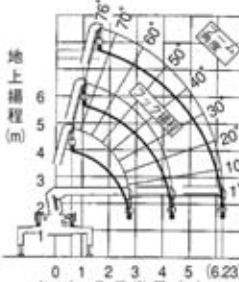
作業半径	2.4以下	3.0	3.5	4.0	4.5	5.0	7.0	8.0	9.8
1~2段	2.93	2.03	1.48	1.18	0.98	0.83			
3段		1.78	1.48	1.18	0.98	0.83	0.48		
4段				1.03	-	0.78	0.48	0.38	0.28

TM-ZR305H



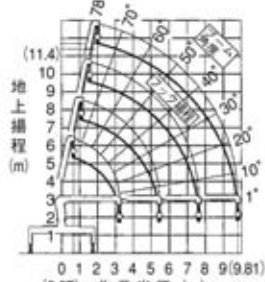
作業半径	2.4以下	3.0	4.0	5.0	6.0	7.0	9.0	10.0	12.1
1~2段	2.93	1.83	1.08	0.73					
3段		1.83	1.08	0.73	0.53	0.38			
4段			1.03	0.73	0.53	0.38	0.23		
5段				0.63	0.48	0.33	0.23	0.23	0.15

URV-233K



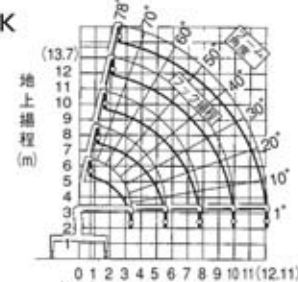
作業半径	1.7以下	2.0	2.2	2.5	3.0	3.5	4.0	5.0	6.23
1~2段	2.33	2.03	1.73	1.33	0.93	0.73	0.61	0.58(4.35m)	
3段				1.23(2.60m)	0.93	0.73	0.58	0.43	0.33

URV-344K



作業半径	2.6以下	3.0	4.0	5.0	6.0	7.0	8.0	9.0	9.81
1~2段	2.93	2.28	1.33	0.93					
3段		2.13	1.33	0.93	0.68	0.50			
4段			1.03	0.83	0.68	0.50	0.40	0.35	0.33

URV-345K



作業半径	2.4以下	3.0	4.0	5.0	7.0	8.0	9.0	11.0	12.1
1~2段	2.93	2.23	1.33	0.88					
3段		2.03	1.33	0.88	0.48				
4段			1.03	0.83	0.48	0.35	0.30		
5段				0.63	0.40	0.34	0.30	0.25	0.20

## ■運転資格

### ■クレーンの運転と玉掛け作業をするための資格

つり上げ荷重0.5t以上のクレーンの運転と玉掛け作業をする場合は、つり上げ能力により資格等が異なります。

〈0.5t以上1t未満〉

移動式クレーン運転のための特別教育と玉掛の特別教育が必要です。

〈1t以上5t未満〉

移動式クレーン運転士免許もしくは小型移動式クレーン運転技能講習と玉掛技能講習が必要です。

〈5t以上〉

移動式クレーン運転士免許と玉掛技能講習が必要です。

### ■「小型移動式クレーン運転技能講習」および「玉掛技能講習」は、各都道府県労働基準局または、その指定機関が行っています。

※詳しくは、各地にある労働基準局または、タダノ事務所までお問い合わせください。

### ■「移動式クレーン運転のための特別教育」および「玉掛の特別教育」は、定められた規定に沿って事業者が行うことができます。

## ■ブーム格納方向

走行時のブーム格納方向は「後方格納」と「前方格納」「側方格納」がありますが、車検時に格納方向が決まりますので決められた方向に格納して走行してください。

車検状態と異なる方向への格納は違反となり、処罰されます。

	つり上げ能力						
	500	1t	2t	3t	4t	5t	6t以上
運 転	資格不要	一運転のための特別教育修了者					
	資格不要	小型移動式クレーン運転技能講習修了者					
	資格不要	移動式クレーン運転免許					
玉 掛	資格不要	一玉掛け特別教育修了者					
	資格不要	玉掛け技能講習修了者					

注釈: ◀◻の範囲迄は可能です。