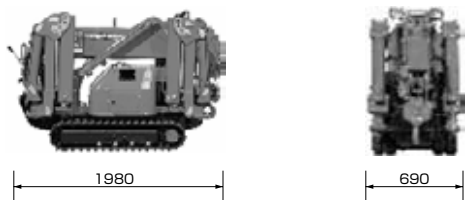


カニクレーン 2t吊

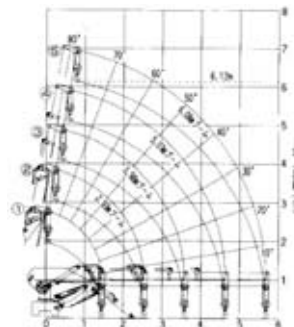


格納状態



使用状態

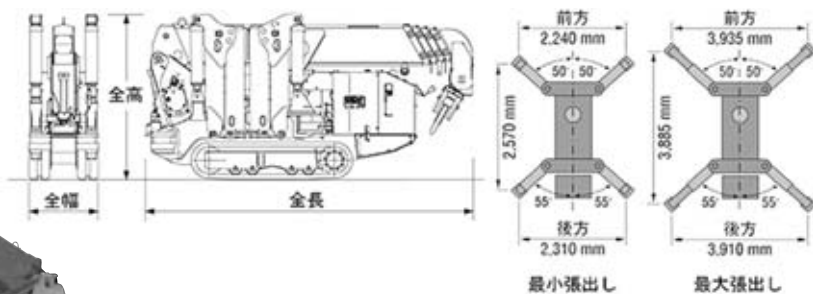
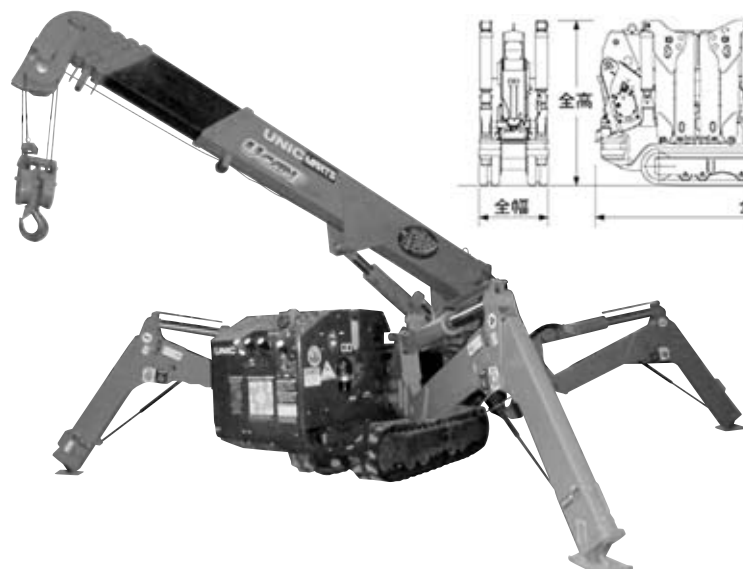
■MC-205C 作業半径・揚程図



■MC-205C 定格総荷重表

ブーム長さ(m) 作業半径(m)	①+② 2.93m	③ 3.98m	④ 5.03m	⑤ 6.08m	〈kg〉
1.5	2,020	1,310	590	450	
1.8	1,690	1,310	590	450	
2.0	1,600	1,310	590	450	
2.5	1,310	1,310	590	450	
2.53	1,310	1,310	590	450	
3.0		850	590	450	
3.5		640	590	450	
3.58		640	590	450	
4.0			470	450	
4.5			360	340	
4.63			350	330	
5.0				280	
5.5				240	
5.68				240	

カニクレーン 2.93t吊



■主要諸元

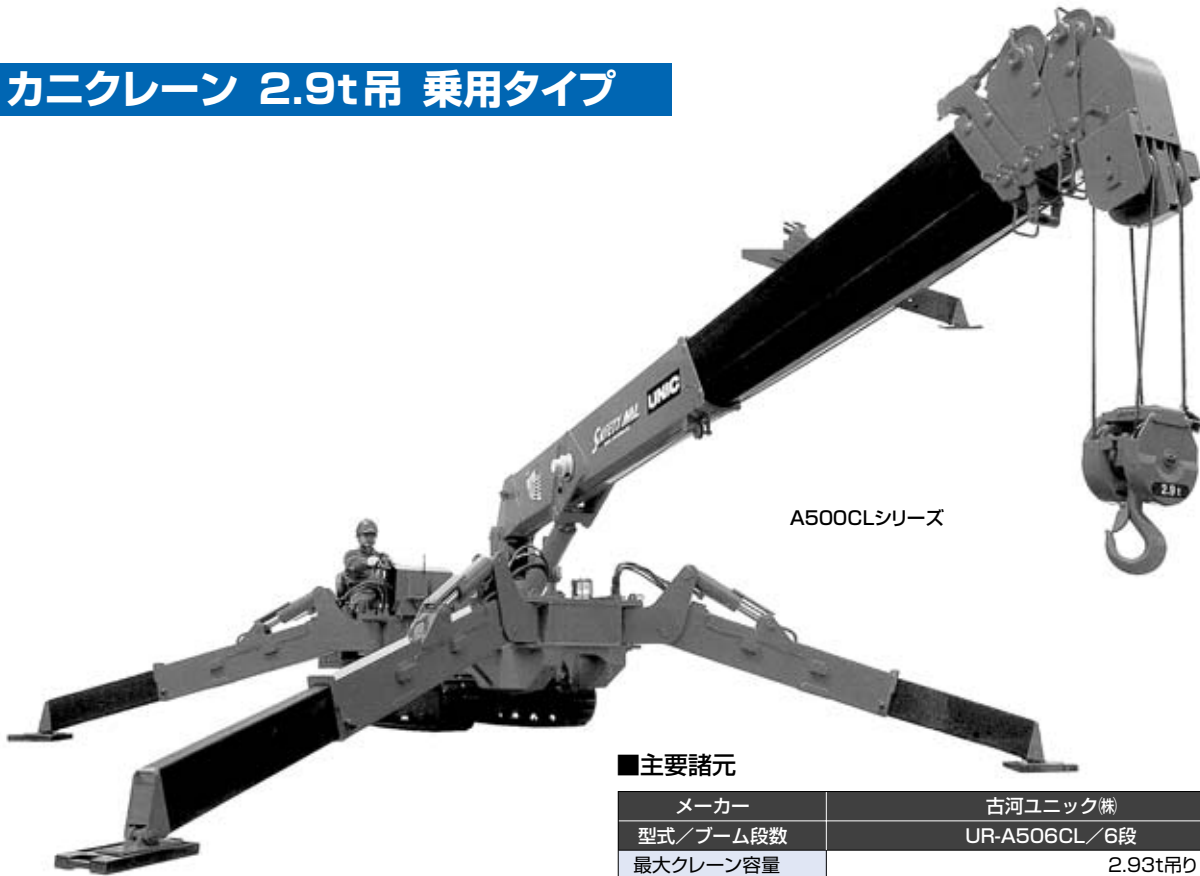
メーカー	古河ユニック株式会社		
型式/ブーム段数	UR-W295CRS55段	UR-W295CDRS/5段	UR-W295CWRS/5段
クレーン容量	2.93t吊り×1.4m	2.93t吊り×1.4m	2.93t吊り×1.4m
最大作業半径	8.41	8.41	8.41
最大地上揚程	約8.8	約8.8	約8.8
最大地下揚程	約11.7	約11.7	約11.7
寸法	0.6×2.69×1.375	0.6×2.73×1.375	0.6×2.69×1.4
重量	1,850	1,920	1,980
動力源	ガソリンエンジン	ディーゼルエンジン	エンジン&電動モーター(200V)



カニクレーン



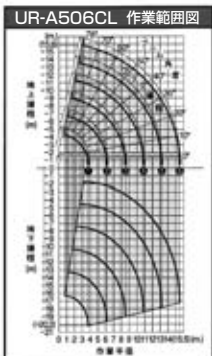
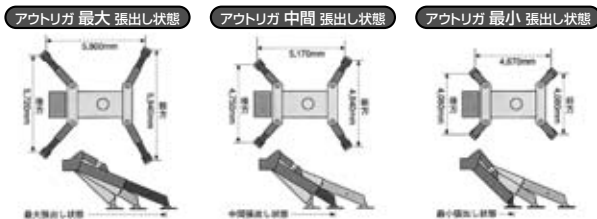
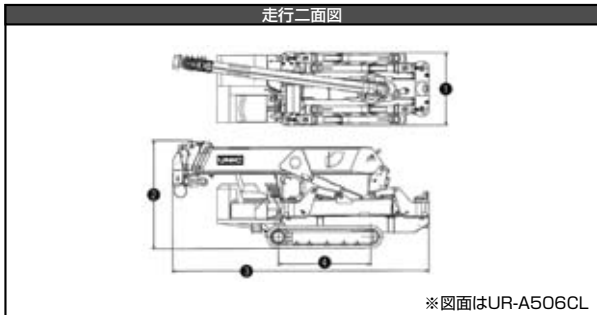
カニクレーン 2.9t吊 乗用タイプ



A500CLシリーズ

■主要諸元

メーカー	古河ユニック(株)
型式/ブーム段数	UR-A506CL/6段
最大クレーン容量	2.93t吊り×3.4m
最大地上揚程 m	約15.8
最大地下揚程 m	約20.2
最大作業半径 m	15.5
ブーム伸縮装置	油圧シリンダ3本+ワイヤロープ式伸縮装置2基
フック巻上速度(ロープ掛数4) m/min	15.0(4層目)
巻上ロープ(構成・種類)	6×WS(26)指定種 φ8mm×91.0m[切断荷重:43.2kN(4.4tf)]
ブーム伸長速度(ブーム長さ)	11.78m(3.86m~15.64m)/35.0s
ブーム上速度	0°~78°/18.0sec
旋回範囲/速度	360°(連続)/2.5rpm
フック格納方式	専用レバーによる自動格納式
旋回ロック方式	走行時自動ロック式
フック巻過警報装置	フック巻過時、「巻上・伸長・起」の自動停止および警報式
ブーム起伏装置	油圧シリンダ直押式
巻上装置	油圧モータ駆動 減速機:平歯車減速式 ブレーキ:メカニカル自動ブレーキ ワイヤロープ押えローラ付
旋回装置	油圧モータ駆動 減速機:ウォーム+平歯車減速式(ボールベアリング支持) ブレーキ:ウォームセルフロック
アウトリガ	《縦・横》ボックス内蔵油圧シリンダ直押式
油圧ポンプ	形式:可変容量ピストンポンプ クレーン定格圧力:19.6MPa(200kgf/cm ²) 走行定格圧力:20.6MPa(210kgf/cm ²) 定格吐出量:60L/min 定格回転数:2,500rpm
作動油タンク(容量) L	70
安全装置	油圧安全弁/油圧自動ロック装置/荷重計/巻過自動停止装置/ 巻過警報装置/拾巻自動停止装置/過負荷防止装置 荷重指示計(角度計付)/警報ブザー/玉掛けワイヤロープ外れ止め/ クレーン・走行レバーインターロック装置/走行時クレーン回路ハイパス弁/水準器
走行装置	
エンジン型式(ディーゼル)	3TN74(ヤンマーディーゼル)
エンジン定格出力	19ps/2,500rpm
走行速度	0~3km/h(前進・後進共2段)
登坂能力	20°(前進・後進共)
クローラ設置長	1,730mm
クローラ設置圧	6段:47.0kPa(0.48kgf/cm ²), 5段:45.1kPa(0.46kgf/cm ²)
走行形式	左右独立油圧駆動式
パーキングブレーキ	油圧モータ内蔵ディスクブレーキ式
燃料タンク容量	40L(使用燃料:軽油)
寸法・質量	
寸法 mm	1,380(全幅)×2,035(全高)×4,800(全長), 1,730(軸幅距離)
総重量 kg	約4,630



UR-A506CL 定格総荷重(t/含むフック重量30kg)	
使用ブーム	作業半径(m)
①-④	0.0 0.5 1.0 1.5 2.0 2.5 3.0 3.5 4.0 4.5 5.0 5.5 6.0 6.5 7.0 7.5 8.0 8.5
最大地上吊	2.93 2.43 2.13 1.86 1.73 1.59 1.43 1.30 1.20 1.10 1.00 0.90 0.80 0.70 0.60 0.50 0.40 0.30
中間地上吊	2.93 2.43 2.13 1.86 1.73 1.59 1.43 1.30 1.20 1.10 1.00 0.90 0.80 0.70 0.60 0.50 0.40 0.30
最大地下吊	2.93 2.43 2.13 1.86 1.73 1.59 1.43 1.30 1.20 1.10 1.00 0.90 0.80 0.70 0.60 0.50 0.40 0.30
最小地上吊	2.93 2.43 2.13 1.86 1.73 1.59 1.43 1.30 1.20 1.10 1.00 0.90 0.80 0.70 0.60 0.50 0.40 0.30
⑤-⑥	0.0 0.5 1.0 1.5 2.0 2.5 3.0 3.5 4.0 4.5 5.0 5.5 6.0 6.5 7.0 7.5 8.0 8.5
最大地上吊	2.09 1.89 1.63 1.46 1.30 1.16 1.03 0.90 0.80 0.70 0.60 0.50 0.40 0.30 0.20 0.10 0.00 0.00
中間地上吊	2.09 1.89 1.63 1.46 1.30 1.16 1.03 0.90 0.80 0.70 0.60 0.50 0.40 0.30 0.20 0.10 0.00 0.00
最大地下吊	2.09 1.89 1.63 1.46 1.30 1.16 1.03 0.90 0.80 0.70 0.60 0.50 0.40 0.30 0.20 0.10 0.00 0.00
最小地上吊	2.09 1.89 1.63 1.46 1.30 1.16 1.03 0.90 0.80 0.70 0.60 0.50 0.40 0.30 0.20 0.10 0.00 0.00
⑦-⑧	0.0 0.5 1.0 1.5 2.0 2.5 3.0 3.5 4.0 4.5 5.0 5.5 6.0 6.5 7.0 7.5 8.0 8.5
最大地上吊	1.03 0.86 0.69 0.55 0.43 0.34 0.26 0.19 0.13 0.08 0.04 0.00 0.00 0.00 0.00 0.00 0.00 0.00
中間地上吊	1.03 0.86 0.69 0.55 0.43 0.34 0.26 0.19 0.13 0.08 0.04 0.00 0.00 0.00 0.00 0.00 0.00 0.00
最大地下吊	1.03 0.86 0.69 0.55 0.43 0.34 0.26 0.19 0.13 0.08 0.04 0.00 0.00 0.00 0.00 0.00 0.00 0.00
最小地上吊	1.03 0.86 0.69 0.55 0.43 0.34 0.26 0.19 0.13 0.08 0.04 0.00 0.00 0.00 0.00 0.00 0.00 0.00